

CORSO RESIDENZIALE

# CANCRO E BENESSERE SESSUALE

L'importanza dell'approccio  
multidisciplinare nella gestione  
delle tossicità oncologiche  
nelle neoplasie femminili

Responsabili scientifici

Amelia Barcellini, Veronica Borelli

Chiara Cassani, Laura Locati

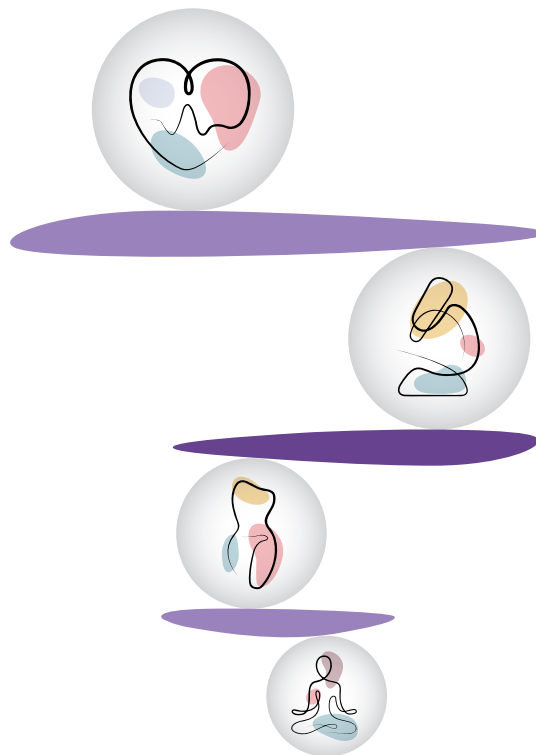
**Pavia**

Sala Conferenze CNAO

25 settembre 2023

h 9.00-13.00

In collaborazione con





# L'importanza dell'approccio multidisciplinare nella gestione delle tossicità oncologiche nelle neoplasie femminili

## Obiettivi

L'impatto delle terapie oncologiche sulla sfera sessuale e psicologica della paziente è spesso devastante con un forte danneggiamento della qualità di vita. In particolare, i trattamenti oncologici possono influire negativamente sul benessere psico-fisico delle donne, alterandone l'immagine corporea ed incidendo profondamente sul contesto relazionale e familiare. Attualmente pochi studi in letteratura affrontano tale tema e mancano linee guida o consensus che guidino il clinico nell'identificazione e gestione di tali tossicità. Il quadro è ancora più rilevante se si considera che spesso i medici che accompagnano la paziente dalla fase diagnostica, a quella terapeutica e di follow up non affrontano apertamente tale tematica e le pazienti, a loro, volta vengono lasciate sole senza guida nell'affrontare la tossicità sessuale. Le evidenze scientifiche suggeriscono che sia fondamentale un approccio continuo e interdisciplinare, con un'intensa e costante attività di collaborazione tra la paziente e il professionista sanitario per la buona riuscita di un percorso psicologico e di riabilitazione.

Lo scopo di questa giornata è di sintetizzare i dati di letteratura relativi alla tossicità sessuale dei trattamenti oncologici e alla sua gestione in modo da fornire a tutti gli attori protagonisti del percorso di 'diagnosi/cura/follow up della paziente oncologica' degli strumenti idonei per poter apertamente affrontare questa problematica e poterla quindi gestire con successo. La paziente verrà messa al centro del convegno, quale protagonista del proprio benessere psico-fisico e del buon esito della cura e riabilitazione.

L'evento vuole aggregare i corpi e l'animo ferito dei pazienti oncologici anche in una "prospettiva arcobaleno" con un focus dedicato al punto di vista della comunità LGBTQIA+, alla quale ancora troppo spesso non viene data voce nei momenti di discussione e dibattito scientifico.

## Rivolto a

Medici specialisti in oncologia, ginecologia, farmacologia e tossicologia clinica, radioterapia, radiodiagnostica, chirurgia, chirurgia maxillo-facciale, neurochirurgia, otorinolaringoiatria, medicina nucleare, neurologia, ortopedia e traumatologia, psichiatria, psicoterapia, anestesia e rianimazione, fisiatria, urologia, pediatria, scienze dell'alimentazione e nutrizione clinica, medicina dello sport, igiene e sanità pubblica.

Infermieri, Psicologi, Farmacisti, Fisioterapisti, Nutrizionisti, Biologi, Biotecnologi, Fisici sanitari, Tecnici sanitari di radiologia medica, Ostetrici.

## Con il patrocinio di



Associazione Italiana  
Radioterapia e Oncologia clinica



Società Italiana di Psico-Oncologia



# L'importanza dell'approccio multidisciplinare nella gestione delle tossicità oncologiche nelle neoplasie femminili

---

Lunedì, 25 settembre

## Programma

- |       |  |       |   |
|-------|--|-------|---|
| 9.00  | Welcome coffee e registrazione   | 11.00 | <b>La riabilitazione del pavimento pelvico in oncologia</b><br><i>Irene Degli Agosti</i>  |
| 9.15  | <b>Saluti e introduzione al Meeting</b><br><i>Ester Orlandi Dipartimento Clinico CNAO</i>  | 11.20 | <b>Diventare madre con e dopo il cancro. Preservazione della fertilità nella paziente oncologica</b><br><i>Giorgia Mangili</i>      |
| 9.20  | <b>Perché è importante parlare di tossicità sessuale nella donna con storia oncologica</b><br><i>Rossella Nappi</i>  | 11.40 | <b>La sessualità nei tumori femminili: problematiche e terapia psicologica</b><br><i>Paola Gabanelli</i>                            |
| 9.40  | <b>Epidemiologia dei tumori femminili. Tumori ginecologici e tumori della mammella. L'importanza dell'approccio multidisciplinare</b><br><i>Laura Locati</i> | 12.00 | <b>Take home messages Highlights e prospettive future</b><br><i>Barbara Gardella</i>  |
| 10.00 | <b>Le terapie oncologiche che hanno un maggior impatto sulla sessualità</b><br><i>Chiara Cassani</i>   | 12.25 | <b>Premiazione tesi di laurea Bando "Erminio Borloni" Presentazione della tesi e ricordo del Presidente Emerito Erminio Borloni</b> |
| 10.20 | <b>La menopausa oncologica: impatto e gestione terapeutica</b><br><i>Rossella Nappi</i>  | 13.00 | Chiusura dei lavori e colazione di lavoro   |
| 10.40 | <b>Gli effetti della radioterapia pelvica sulla salute sessuale e del pavimento pelvico</b><br><i>Amelia Barcellini</i>                                      |       |   |





## L'importanza dell'approccio multidisciplinare nella gestione delle tossicità oncologiche nelle neoplasie femminili

---

### Responsabili Scientifici

**Amelia Barcellini**

Dipartimento Clinico  
CNAO - Centro Nazionale di Adroterapia  
Oncologica  
Università degli Studi  
Pavia

**Veronica Borelli**

Dipartimento clinico  
CNAO - Centro Nazionale di Adroterapia  
Oncologica  
Pavia

**Chiara Cassani**

Ginecologia e Ostetricia  
Fondazione IRCCS Policlinico San Matteo  
Università degli Studi  
Pavia

**Laura Deborah Locati**

Università degli Studi di Pavia  
S.C. Oncologia Medica  
IRCCS ICS Maugeri  
Pavia

### Board Scientifico

**Francesca Albani**

Endocrinologia Ginecologica e Menopausa  
IRCCS ICS Maugeri  
Università degli Studi  
Pavia

**Paola Gabanelli**

U.O. di Psicologia  
IRCCS ICS Maugeri  
Università degli Studi  
Pavia

**Rossella Nappi**

Ginecologia e Ostetricia 2 - PMA  
Fondazione IRCCS Policlinico San Matteo  
Università degli Studi  
Pavia

**Ester Orlandi**

Dipartimento clinico  
CNAO - Centro Nazionale di Adroterapia  
Oncologica  
Pavia

### Relatori

**Irene Degli Agosti**

U.O di Neuroriabilitazione  
IRCCS ICS Maugeri  
Pavia

**Paola Gabanelli**

U.O. di Psicologia  
IRCCS ICS Maugeri  
Università degli Studi  
Pavia

**Barbara Gardella**

Ginecologia e Ostetricia  
Fondazione IRCCS Policlinico San Matteo  
Università degli Studi  
Pavia

**Giorgia Mangili**


U.O. di Ostetricia e Ginecologia Oncologica  
IRCCS Ospedale San Raffaele  
Milano

**Rossella Nappi**

Ginecologia e Ostetricia 2 - PMA  
Fondazione IRCCS Policlinico San Matteo  
Università degli Studi  
Pavia

**Ester Orlandi**

Dipartimento clinico  
CNAO - Centro Nazionale di Adroterapia  
Oncologica  
Pavia





# L'importanza dell'approccio multidisciplinare nella gestione delle tossicità oncologiche nelle neoplasie femminili

## ECM

Sulla base del regolamento applicativo approvato dalla CNFC, Accademia Nazionale di Medicina (provider n. 31), assegna alla presente attività ECM (31-388624): **3 crediti ECM**.

Obiettivo formativo: Contenuti tecnico-professionali (conoscenze e competenze) specifici di ciascuna professione, di ciascuna specializzazione e di ciascuna attività ultraspecialistica, ivi incluse le malattie rare e la medicina di genere.

L'attestazione dei crediti ottenuti è subordinata a:

- corrispondenza professione/disciplina a quelle per cui l'evento è accreditato;
- partecipazione ad almeno il 90% della durata dell'evento
- compilazione della scheda di valutazione dell'evento disponibile on-line a fine evento;
- superamento della prova di apprendimento on-line (questionario, almeno il 75% delle risposte esatte).

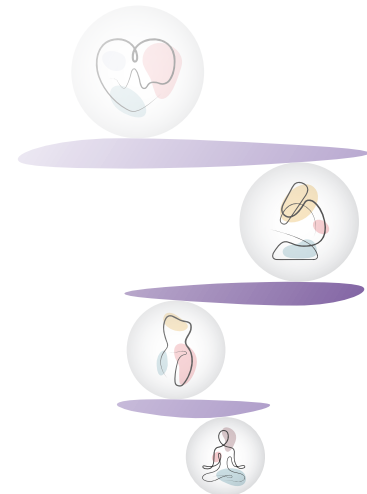
La prova deve essere completata entro 3 giorni dalla conclusione dell'evento. È ammesso un solo tentativo Si rammenta al partecipante che il limite massimo dei crediti formativi acquisibili nel triennio 2023-2026 mediante invito da sponsor è di 1/3.

## Modalità di iscrizione

La partecipazione al corso è gratuita, i posti disponibili sono limitati. Le domande verranno accettate secondo l'ordine cronologico di arrivo e saranno confermate a mezzo posta elettronica.

L'iscrizione potrà avvenire esclusivamente tramite procedura online all'indirizzo: <https://fad.accmed.org/course/info.php?id=1294> entro il **12 settembre 2023**.

Non saranno accettati nuovi iscritti presso la sede congressuale.





# L'importanza dell'approccio multidisciplinare nella gestione delle tossicità oncologiche nelle neoplasie femminili

## Sede

Sala Conferenze  
Fondazione CNAO  
Via Erminio Borloni, 1  
27100 Pavia

## Promosso da

Accademia Nazionale di Medicina  
Direttore Generale: Stefania Ledda  
Via Martin Piaggio, 17/6  
16122 Genova

## Con la sponsorizzazione non condizionante di

Gold sponsor



## Informazioni

[fad.accmed.org](http://fad.accmed.org)  
Tel 010 83794224  
[segreteriaacorsi@accmed.org](mailto:segreteriaacorsi@accmed.org)

Bronze sponsor

## Servizi logistici e tecnologici

Forum Service  
Via Martin Piaggio, 17/7  
16122 Genova

