



IN COLLABORAZIONE CON



IL NODO  
GROUP



FORMAZIONE ANNUALE SPECIALISTICA | 2024

# Psicologia oncologica, cure palliative e gruppi Balint analitici

Percorso di apprendimento teorico-esperienziale e Analisi di casi clinici

2<sup>a</sup> Edizione. Evento a partecipazione limitata

50 crediti ECM

INFO > [info@scuolaromanabalint.it](mailto:info@scuolaromanabalint.it)

ISCRIZIONI > [scuolaromanabalint.it/iscrizione-corso-psicologia-oncologica](https://scuolaromanabalint.it/iscrizione-corso-psicologia-oncologica)

CON IL PATROCINIO DI



## LA PSICONCOLOGIA

*“La psiconcologia si è sviluppata come disciplina intorno agli anni 50 negli Stati Uniti per occuparsi in maniera specifica delle conseguenze psicologiche determinate dal tumore. L’ansia, la paura, la preoccupazione, la demoralizzazione, la rabbia sono normali risposte alla malattia. Quando queste diventano più intense, più continue e perseveranti, è importante chiedere aiuto psicologico specialistico. La valutazione della risposta emozionale delle persone ammalate e dei loro familiari è assunto dalla psiconcologia come un dovere della medicina, poiché il “dolore” psicologico, al pari del dolore fisico, è in tutto e per tutto un parametro vitale da monitorare regolarmente durante il percorso di malattia e di follow-up. La psiconcologia è dunque necessaria per garantire alla persona ammalata di tumore e ai suoi familiari una migliore qualità di vita e un’assistenza ottimale, quale “dovere” della medicina e dell’oncologia e un “diritto” di ogni cittadino.”*

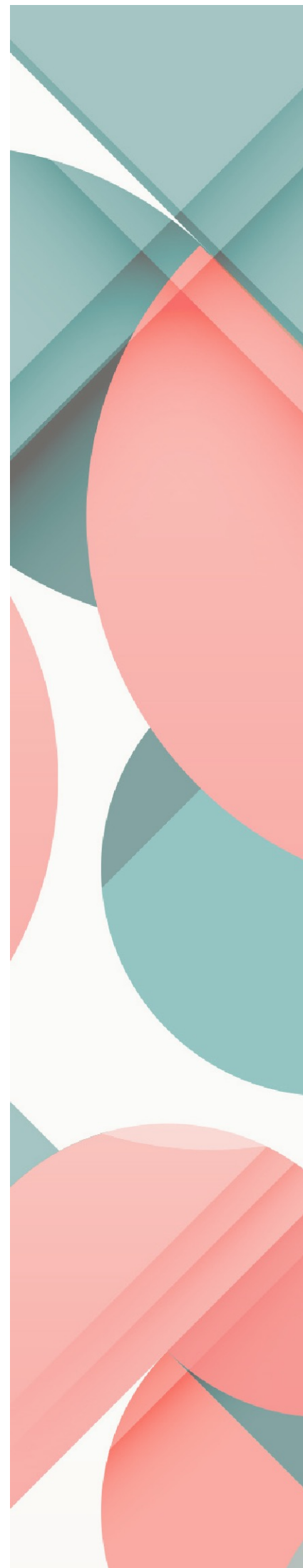
Prof. Luigi Grassi, Articolo del 5 ottobre 2011, Corriere della Sera Salute

## IL MODELLO ANALITICO DELLA SRBA

Le difficoltà che si incontrano nell’esercizio dell’attività professionale non sono sempre dovute ad una carenza di competenze tecniche, facili da acquisire, bensì alla presenza di vissuti emotivi collegati alla biografia personale, e che vengono attivati dalla particolare situazione. Il gruppo Balint è uno strumento di formazione, utilizzato per esplorare gli aspetti relazionali correlati allo svoglimento dell’attività lavorativa stessa ed elaborarne i costi emotivi implicati. Offre l’opportunità di apprendere dall’esperienza, dalle proprie emozioni e dai sentimenti, allo scopo di acquisire quella “giusta distanza emotivo-affettiva” che è necessaria e utile per operare nel proprio campo con efficacia. La specifica “analitica” applicata dalla SRBA al modello dei gruppi Balint intende sottolineare un lavoro di passaggio dall’inconscio al conscio. L’analisi del transfert della controparte (paziente, familiare, collega) comporta una riflessione sulle reazioni, non sempre consapevoli, dell’operatore, ossia dei suoi conflitti e difficoltà.

## IL CORSO ANNUALE IN PSICONCOLOGIA

Il corso di alta formazione in **Psicologia oncologica, Cure palliative e Gruppi Balint Analitici** si articola in **09 seminari teorico-esperienziali** intensivi svolti nell’arco di un anno. La metodologia di insegnamento è basata sulla costante integrazione degli aspetti teorici della disciplina con quelli esperienziali; questo consentirà l’acquisizione di competenze tecniche e applicative rispetto alle dinamiche psicologiche, sociali e assistenziali del paziente oncologico e della sua famiglia. Il tutto mediante lezioni interattive, confronto continuo tra docenti e discenti partendo dalla propria esperienza professionale, sessioni esperienziali di gruppi Balint Analitici e di Social Dreaming.





## PERCORSO FORMATIVO

### OBIETTIVO

Il corso si pone l'obiettivo di far acquisire ai partecipanti competenze multidisciplinari e specialistiche, cliniche e di intervento, nell'ambito dell'assistenza psicologica al paziente oncologico, ai familiari e agli operatori sanitari. Si propone di approfondire le nuove tematiche emergenti correlate alle differenti e complesse implicazioni etiche della malattia specifica. Tra queste, si evidenzia la gestione delle patologie oncologiche croniche, la cui incidenza è in forte aumento e rispetto alla quale il ruolo del professionista adeguatamente formato risulta decisamente strategico nella promozione dell'empowerment del paziente e nella concreta realizzazione della "patient-centered care".

### DESTINATARI

Il corso di alta formazione è rivolto a medici, psicologi, psicoterapeuti, infermieri, fisioterapisti, assistenti sociali e a tutti gli operatori che lavorano o intendono lavorare in ambito oncologico.

### CARATTERISTICHE

- **Durata:** 150 ore, di cui 30 per la stesura del project work finale.
- **Struttura:** seminari intensivi svolti durante il weekend.
- **Orari:** sabato dalle 09.30 alle 18.30 e domenica dalle 09.30 alle 13.30.
- **Modalità:** partecipazione sincrona online tramite piattaforma Zoom
- **Crediti formativi:** 50 crediti ECM per tutte le professioni.
- **Prerequisiti:** un colloquio conoscitivo gratuito con il Direttore del Corso o con un altro membro dello staff, in presenza presso la sede o online.

### OPPORTUNITA' DI APPRENDIMENTO - UNITÀ DIDATTICHE

- lezioni teoriche interattive e sessioni esperienziali
- analisi di casi clinici
- discussioni sul ruolo, sui protocolli e sull'etica
- studio individuale e condivisione del project work finale

### PROJECT WORK E ATTESTAZIONE FINALE

Al termine del percorso formativo ciascun partecipante presenterà il proprio project work, composto da una parte teorica e dall'elaborazione di un caso clinico. Verrà rilasciato un attestato di certificazione del training svolto a chi avrà seguito almeno l'80% delle ore.

### DIDATTICA

Il percorso di formazione, altamente specializzato in campo psico-oncologico, vuole rispondere ai recenti cambiamenti nell'area della moderna oncologia. Nello scenario attuale, le cure oncologiche pongono al centro del percorso

terapeutico la persona, muovendosi sempre più verso un approccio integrato di presa in carico multidisciplinare, fondato sulla piena realizzazione della umanizzazione delle cure. Tale approccio integra in maniera sinergica sia gli aspetti fisiologici e biologici legati alla malattia oncologica sia gli aspetti psicologici, relazionali e sociali, al fine di favorire la prevenzione nella popolazione generale e un miglior adattamento psicologico nei pazienti oncologici.

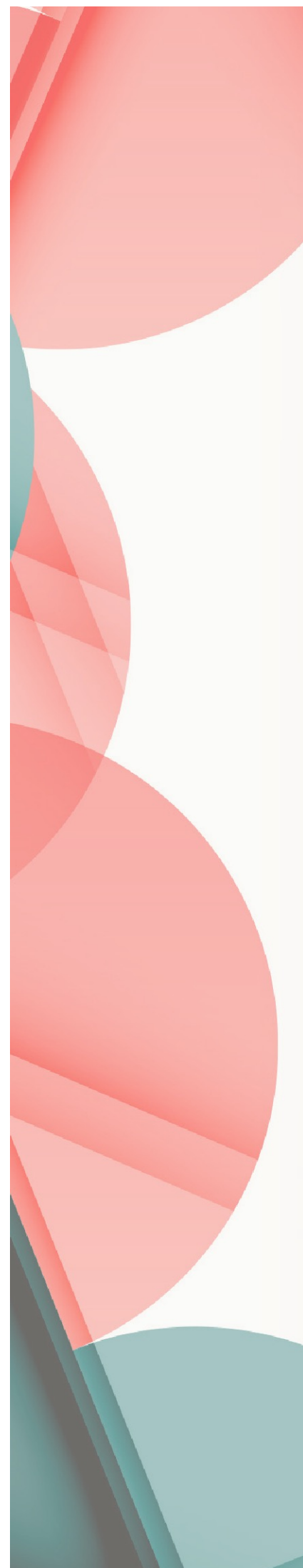
Il Corso annuale di alta formazione in **Psicologia Oncologica, Cure Palliative e Gruppi Balint Analitici** promosso dalla SRBA ha l'obiettivo di sviluppare le competenze utili ai diversi professionisti che svolgono la loro attività a favore del paziente oncologico e dei suoi familiari, al fine di integrare in modo armonico, interdisciplinare ed interpersonale il lavoro di équipe, quello della professione libera o associazionistica, con particolare attenzione ai vissuti corporeo-relazionali ed emozionali della triade paziente-familiari-curanti. Il corso è pensato per offrire ai partecipanti un ambiente di sviluppo professionale fondato sul valore dell'apprendere dall'esperienza e sulla multidisciplinarietà come supporto alla capacità empatica di riconoscere la diversità dell'altro e le possibili aree di condivisione. Prevede un numero minimo e massimo di partecipanti, al fine di garantire a ciascuno le migliori condizioni di apprendimento.

### APPRENDIMENTO ESPERIENZIALE

Lo strumento del **gruppo Balint analitico** è inserito nel programma per ampliare la conoscenza delle dinamiche gruppali e organizzative. Gli allievi discuteranno così di casi clinici oncologici, o di altro genere, insieme a un consulente esperto. Altre esperienze di didattica attiva, presenti nel percorso formativo, sono il **Social Dreaming** e i **Role-play** sulla comunicazione empatica e sul problem solving.

Gli allievi avranno inoltre modo di esplorare ad un livello teorico-pratico:

- La **psicoterapia multimediale**, una tecnica innovativa che aiuta i pazienti a elaborare esperienze di lutto o a superare i traumi, relazioni e blocchi emotivi, ideata dal Prof. Domenico Arturo Nesci.
- La pratica esperienziale e l'efficacia della **Mindfulness** nei pazienti oncologici, essa aiuta i pazienti oncologici ponendo enfasi sul modo della mente di accogliere l'esperienza della malattia a livello sensoriale, cognitivo ed emotivo.
- Percorsi diagnostici terapeutici assistenziali (**PDTA**), tecniche cognitivo-comportamentali per la gestione delle emozioni e la comunicazione assertiva in ambito sanitario.
- Presentazione di **casi clinici** e verifica di apprendimento.



## TEMI DI APPROFONDIMENTO TEORICO

- Michael Balint e la Scuola Ungherese. I Gruppi Balint: teoria e pratica
- La Psico-oncologia: definizione, aree di intervento e obiettivi, aspetti psicosociali, reazioni psicologiche e il futuro della psiconcologia
- Il Cancro e l'incontro con la malattia: definizione e aspetti principali
- La Psico-oncologia pediatrica
- La mentalizzazione in oncologia
- Transfert e contro transfert: definizione e aspetti generali
- La Relazione come fattore di cura
- Relazioni oggettuali interne e meccanismi di coping
- Movimenti regressivi, angosce di morte e i meccanismi di difesa
- L'elaborazione del lutto nei pazienti oncologici
- La relazione tra trauma e malattia oncologica
- La sessualità in oncologia: definizione e aspetti generali
- La Comunicazione e la Relazione di Cura per il tumore della mammella
- Valutazione neuropsicologica, la riabilitazione e le PDTA
- La tipologia e struttura delle famiglie nel percorso di cura in oncologia
- Gruppi di auto e Mutuo Aiuto
- Teorie e tecniche delle dinamiche di gruppo: Lewin, Bion, Foulkes
- Il setting di gruppo: aspetti generali
- I trapianti in generale
- La prevenzione del cancro colon rettale e impatto sociale
- Il Burn-out nelle professioni di aiuto
- La prevenzione organizzativa e il Problem Solving
- La Mindfulness in oncologia: teoria ed esperienza pratica
- Le Cure palliative: definizione, storia ed evoluzione
- Il ruolo dello psico-oncologo nelle cure palliative
- Interventi psicologici e psicoterapeutici nelle cure palliative
- Storia naturale dei tumori e il percorso terapeutico in oncologia medica
- La Radioterapia e la Chemioterapia
- L'esperienza in un servizio in oncologia: l'ambulatorio, il reparto di degenza e il day hospital
- L'Hospice: la storia ed i criteri d'accoglienza
- La relazione terapeutica e la comunicazione della diagnosi
- Confrontarsi con la perdita: implicazioni personali e professionali
- Dal Soma alla Psiche, la Triade tragica: colpa, sofferenza e morte
- Le Terapie psicofarmacologiche: aspetti generali
- La Supervisione clinica in ambito oncologico: teoria e pratica
- Lo screening oncologico e la gestione psicologica di un paziente oncologico
- Il paziente oncologico in pronto soccorso

## CALENDARIO

2024

.....  
**SEMINARIO 1 / OPEN DAY**

16 – 17 marzo

**SEMINARIO 6**

06 – 07 luglio

.....  
**SEMINARIO 2**

13 - 14 aprile

**SEMINARIO 7**

05-06 ottobre

.....  
**SEMINARIO 3**

11 – 12 maggio

**SEMINARIO 8**

9 -10 novembre

.....  
**SEMINARIO 4**

25-26 maggio

**SEMINARIO 9**

23 – 24 novembre

.....  
**SEMINARIO 5**

15 – 16 giugno

## ORGANIZZAZIONE DEL CORSO

**Reponsabile scientifico:**

**Dott.ssa Carmela Barbaro**

[direttore@scuolaromanabalint.it](mailto:direttore@scuolaromanabalint.it)

**Coordinamento didattico:**

**Dott. Cristiano Zamprioli**

**Dott.ssa Simona Marcimino**

[training@scuolaromanabalint.it](mailto:training@scuolaromanabalint.it)

**Segreteria amministrativa:**

[info@scuolaromanabalint.it](mailto:info@scuolaromanabalint.it)

## ISCRIZIONE

Compilare il modulo online all'indirizzo

<https://scuolaromanabalint.it/iscrizione-corso-psicologia-oncologica>

## STAFF DEL CORSO: DOCENTI E CONDUTTORI DI GRUPPO BALINT

### **Carmela Barbaro**

Direttore della Scuola Romana Balint Analitica (SRBA), fondata insieme a L. Ancona e A. Ricciardi von Platen, Psicologa e Psicoterapeuta ad orientamento psicoanalitico. Direttore del Corso di Alta formazione in Psicologia Oncologica, Cure Palliative e Gruppi Balint Analitici. È stata docente, supervisore o responsabile di training per diverse scuole di specializzazione in psicoterapia. Conduttore di gruppi Balint Analitici e di Large Group Analitico.

### **Luciano Cadelano**

Dottore di ricerca sul politrauma, spec. in Chirurgia d'urgenza, dirigente medico.

### **Paola Ciurluini**

Psicologa Psicoterapeuta cognitivo comportamentale, Psico-oncologia di 2 livello, Consigliere SIPO Lazio, Responsabile Servizio di Psicologia Oncologica dell'Azienda Ospedaliera San Camillo Forlanini e docente ai corsi per le professioni sanitarie presso l'Università "Sapienza" di Roma.

### **Elisabetta Corona**

Psicologa, psicoterapeuta e psico-oncologa. Ha seguito per anni i malati oncologici e i loro familiari al Policlinico universitario «A. Gemelli» di Roma, sia come socia della DREAMS Onlus che come consulente con rapporto di collaborazione professionale, ha seguito pazienti oncologici in ematologia, e i caregiver di pazienti con deterioramento cognitivo del centro delle malattie dell'invecchiamento (CEMI) del Policlinico Gemelli di Roma, sia individualmente che in gruppo.

### **Anna Costantini**

Direttore Unità Operativa Dipartimentale Psiconcologia Dipartimento di Scienze Oncologiche Azienda Ospedaliera Universitaria Sant'Andrea-Roma. Consigliere Nazionale Società Italiana di Psico-Oncologia. Vice Presidente Federazione Italiana Società di Psicologia. Professore a contratto di Psiconcologia, Corso di Laurea in medicina facoltà di Medicina e Psicologia Sapienza Università di Roma. Co-autore dei volumi Manuale Pratico di Psico-oncologia. Sfide ed evoluzione delle cure. Il Pensiero Scientifico Editore, 2022; Psychonco-Oncology. Wise, Biondi Costantini (Editors) American Psychiatric Publishing 2012 (Traduzione italiana: Psiconcologia. Raffaello Cortina Editore 2014); Grassi L, Costantini. A Biondi M. Manuale pratico di Psico-oncologia Il Pensiero Scientifico, 2003.

### **Monia Duca**

Psicologa clinica e psicoterapeuta ad indirizzo cognitivo costruttivista. Psicologa presso l' U.O.C. Oncologia Medica, ospedale "E. Profili di Fabriano, AST Ancona, ASUR Marche.

### **Luigi Grassi**

Medico, Psichiatra, Professore ordinario di Psichiatria presso l'Università di Ferrara. Direttore Dipartimento Scienze Biomediche e Chirurgico Specialistiche. Direttore U.O. Psichiatria Ospedaliera a direzione universitaria. Dipartimento Assistenziale integrato di Salute Mentale e Dipendenze Patologiche – AUSL di Ferrara. Fa parte del Consiglio Direttivo della Società Italiana di Psico-Oncologia. È stato vice e Presidente della Società italiana di Psico-Oncologia (1995-2011), Presidente Associazione Italiana Terapia Cognitivo Analitica (ICA- CAT) e Presidente Società Italiana di Psichiatria di Consultazione.

### **Filippo La Torre**

Professore associato in Chirurgia d'Urgenza, Policlinico Umberto I, Roma.

### **Maria Lettieri**

Sociologa, formatrice, esperta in comunicazione e relazioni nei gruppi di lavoro.

### **Francesca Malatacca**

Psicologa e psicoterapeuta, psico-oncologa. Psicologa Perinatale, Rete Perinatale, Regione Lazio. Membro della commissione Scientifica della Confederazione Nazionale Consulenti Familiari. Collaboratrice in Progetti di Ricerca nelle Università e Formatrice di equipe multidisciplinari per Medici, Psicologi, Operatori Sanitari, Assistenti Sociali, Sostegno di nuovi approcci di Ricerca alla Psicodinamica della donna e della coppia, nella Sessualità e nella Riproduzione, Ideatrice del Metodo "IO VOGLIO NASCERE". Ricerca in Oncologia per le Cure Palliative, in Associazione Domiciliare, Supervisione equipe interdisciplinare, esperta in Comunicazione della Diagnosi. Segreteria Scientifica ed Organizzativa dei corsi di formazione in Psico-Oncologia. Docente in Master Universitari. Socio Fondatore e Membro della Commissione Scientifica della Fondazione "VIVA ALE" per lo studio e la Cura delle Patologie Genetiche e Rare. Vice Presidente e Direttore Scientifico di "VITE SENZA PAURA ONLUS" Associazione di Violenza alle Donne. Responsabile del Servizio di Psicoterapia e Psico-oncologia di SenoClinic Unità di Senologia Villa Benedetta

### **Roberto Mander**

Psicologo e Psicoterapeuta. Formatore e facilitatore gruppi di auto-mutuo-aiuto. Associazione Gruppo Eventi. Lavora nell'ambito delle cure Palliative presso la "Ryder" Italia onlus.

### **Annalisa Micci**

Psicologa, Psicoterapeuta, supervisore equipe hospice "Villa Azzurra" di Terracina (Roma). Conduttore di gruppo Balint.

**Antonella Montano**

Psicologa e psicoterapeuta. Fondatrice e Direttrice dell'Istituto A. T. Beck per la terapia cognitivo-comportamentale, diagnosi, clinica, ricerca e formazione dal 2001 e a Caserta dal 2010. Insegnante di Mindfulness presso le seguenti scuole quadriennali di specializzazione in terapia cognitivo-comportamentale "A.T. Beck Institute" (Rome, Caserta), "Acabs" (Reggio Emilia, Brescia), "Istituto Miller" (Genova), "Istituto di Psicoterapia Cognitivo Comportamentale" (Padova, Rimini), "Istituto Asipse" (Milano), dal 2005

**Patrizia Pellegrini**

Medico-Oncologo, Ospedale S. Andrea di Roma. Professore aggregato di Oncologia alla 2 facoltà di Medicina, Università "La Sapienza". Docente alla Scuola di Specializzazione in "Oncologia" Università "Sapienza" di Roma.

**Mario Perini**

Psichiatra, psicoanalista e consulente d'organizzazione, membro SPI/IPA/ISPSO, responsabile scientifico del Programma Italiano Group Relations Conferences. Executive coach, consulente organizzativo, è stato direttore scientifico de IL NODO Group. Si occupa di supervisione, formazione, gruppi Balint. Professore a contratto presso il Dipartimento di Psicologia dell'Università di Torino.

**Silvia Rongoni**

Psicologa clinica, esperta in Psicologia Giuridica e Forense.

**Dorella Scarponi**

Specialista in Psicologia Clinica, Indirizzo Psicologia e Psicoterapia individuale e di Gruppo, Psico-Oncologia II Livello. Coordinatrice GdL Psicossociale AIEOP, Presidente AIDM Associazione Italiana Donne Medico Bologna - SIPO Regione Emilia Romagna-Liguria, Direttivo Nazionale SIPO. Ambulatorio di Psicologia - Psicopatologia e Psicoterapia, UOC Pediatria, IRCCS AOU S. Orsola di Bologna.

**Felicia Tafuri**

Psicologa, Psicoterapeuta ad orientamento analitico per l'individuo, il gruppo, la famiglia. Consulente alla formazione per gruppi ed organizzazioni. Host di Social Dreaming, Conduttrice di gruppo Balint e di Large Group. Docente MIUR. Socia del Dipartimento di Psicoanalisi Applicata alla Coppia e alla Famiglia (DPACF). Negli anni, ha maturato l'interesse anche per la formazione universitaria e post-universitaria, ricoprendo l'incarico di professore a contratto presso i corsi di laurea delle professioni sanitarie dell'Università degli Studi di Napoli "Federico II" e di docente in corsi di perfezionamento, come quelli organizzati dalla Scuola Romana Balint Analitica. Autrice e co-autrice per Alpes, Edizioni Universitarie Romane e Borla, su temi quali la formazione, il transessualismo, la Gruppoanalisi, il Gruppo Allargato e il Gruppo Balint.

**Alfredo Veneziale**

Consulente organizzativo e Project manager. Host di Social Dreaming, Conduttore di gruppo Balint e Large group, è stato nello staff e ha diretto Group Relations Conference in Italia. Socio de Il NODO Group e della SRBA. È stato trustee della Gordon Lawrence Foundation, fa parte ora del Social Dreaming International Network.

**Cristiano Zamprioli**

Psicologo clinico e psicoterapeuta psicodinamico. Psico-oncologo di 1 Livello e Sessuologo clinico. Ha conseguito il Master in Psico-traumatologia, presso la Scuola di Psicoterapia Cognitivo Comportamentale dell'Istituto T.C. Beck di Roma. Docente dell'Associazione Scuola Romana Balint Analitica (SRBA), Socio SIPO LAZIO (Società Italiana di Psico-oncologia), Roma. Autore di vari libri, tra cui con la casa editrice "Sovera" ha pubblicato in collaborazione con altri Autori "Sopravvivere al Tumore", Roma 2015. Conduce seminari teorico-esperienziali su stress, ansia, mobbing, sessuologia e psiconcologia.





## QUOTA DI PARTECIPAZIONE

Il corso in Psicologia oncologica, cure palliative e gruppi Balint analitici dura un anno. Le diverse quote di partecipazione sono indicate nella tabella seguente.

### QUOTA ANNUALE di partecipazione al corso

	REGOLARE
<b>INTERA</b>	€ 1.400 (IVA 22% inclusa)
<b>RIDUZIONE PARTNER *</b>	€ 1.300 (IVA 22% inclusa)
<b>RIDUZIONE GRUPPI **</b>	€ 1.250 (IVA 22% inclusa)
<b>BORSE DI STUDIO***</b>	€ 650 (IVA 22% inclusa)

\* Per i soci de Il Nodo Group, SIMP, SICP, SIPO, SIPS e per il personale dalla Sapienza Università di Roma  
\*\* Per gruppi di 3 o più partecipanti  
\*\*\* Studenti di corsi universitari e di Scuole di specializzazione

### AGEVOLAZIONI

L'iscrizione comporta il pagamento della quota per 1 anno di corso, che potrà essere effettuato in un'unica soluzione o in rate:

- € 300 (IVA inclusa) al momento dell'iscrizione
- Rate in corrispondenza di ogni seminario

## FREQUENZA

Si raccomanda la frequenza a tutto il programma di formazione e in special modo alle sessioni esperienziali. Le assenze, modificando il numero dei partecipanti alla sessione, possono avere impatto sulle condizioni ottimali per l'apprendimento esperienziale e rendere più difficile il lavoro per i colleghi in training.

## ISCRIZIONE

Inviare una email ad [info@scuolaromanabalint.it](mailto:info@scuolaromanabalint.it) o compilare il modulo online disponibile all'indirizzo <https://scuolaromanabalint.it/iscrizione-corso-psicologia-oncologica>

## PROMOSSO DA

La **Scuola Romana Balint Analitica (SRBA)** è stata fondata nel 2004 da Leonardo Ancona e Carmela Barbaro con la collaborazione, tra gli altri, di Alice Ricciardi von Platen e Horst Wirbelauer. Promuove la cura della relazione applicando gli studi e il metodo introdotti dal medico e psicoanalista Michael Balint. Inizialmente sostenuta dalla Fondazione Simonetta Seragnoli, l'associazione ha in seguito strutturato in autonomia le proprie attività, operando dal 2011 al 2016 come Provider del Sistema Nazionale ECM con un Sistema di Gestione della Qualità certificato.

Organizza il Corso di perfezionamento biennale per conduttori di Gruppi Balint Analitici (giunto alla 6ª edizione), il Corso biennale di alta formazione in Psicologia oncologica, cure palliative e gruppi Balint analitici, diversi interventi di consulenza e programmi di formazione in contesti pubblici e privati, e servizi di supporto alle problematiche relazionali.

La SRBA, grazie al confronto tra le diverse origini professionali presenti all'interno dei corsi di perfezionamento per conduttori di Gruppo Balint, ha potuto applicare in differenti contesti il modello Balint, utilizzandolo efficacemente come strumento di consulenza, di sviluppo e formazione anche in ambiti quali il management, la selezione e gestione delle risorse umane, l'industria culturale e creativa, l'avvocatura, le scuole, i corsi universitari e di specializzazione.

**scuolaromanabalint.it**

## IN COLLABORAZIONE CON

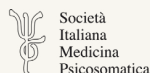
**Il NODO Group** è un'impresa sociale nata nel 2007 e formata da persone provenienti da diversi background culturali e professionali che intendono promuovere un approccio etico e democratico ai problemi di funzionamento dei gruppi e delle organizzazioni di lavoro. L'Impresa Sociale, attraverso i propri soci, svolge attività di formazione, consulenza e ricerca. L'oggetto d'osservazione dei nostri studi e interventi nelle organizzazioni sono i processi relazionali consci e inconsci tra gli individui, tra e nei gruppi di lavoro.

Il compito primario del NODO Group è promuovere l'esplorazione e la comprensione dei processi relazionali consci e inconsci negli individui, gruppi, organizzazioni e nella società, quali strumenti di gestione del cambiamento, di sostegno allo sviluppo e al benessere.

Dopo un'iniziale sponsorship con CESMA e TAVISTOCK, l'Associazione Il NODO Group è diventata lo sponsor principale della Group Relations Conference residenziale "Autorità, Leadership e Innovazione" (ALI) organizzata con cadenza annuale dal 1998, ad oggi saldamente inserita nel network internazionale delle Group relations e affermatasi come "la formula italiana del metodo Tavistock". Il NODO Group sponsorizza inoltre eventi innovativi di matrice GRC quali "Energia, Collaborazione creativa e Benessere nelle organizzazioni" e "Learning from action".

**ilnodogroup.it**

CON IL PATROCINIO DI





**Ass. Scuola Romana Balint Analitica**

Via dei Durantini, 281. 00157 Roma  
P IVA 08250671008 / CF 97355750585  
Codice SDI KRRH6B9

+39 346 7157 920

+39 340 8532882

scuolaromanabalint.it

[info@scuolaromanabalint.it](mailto:info@scuolaromanabalint.it)