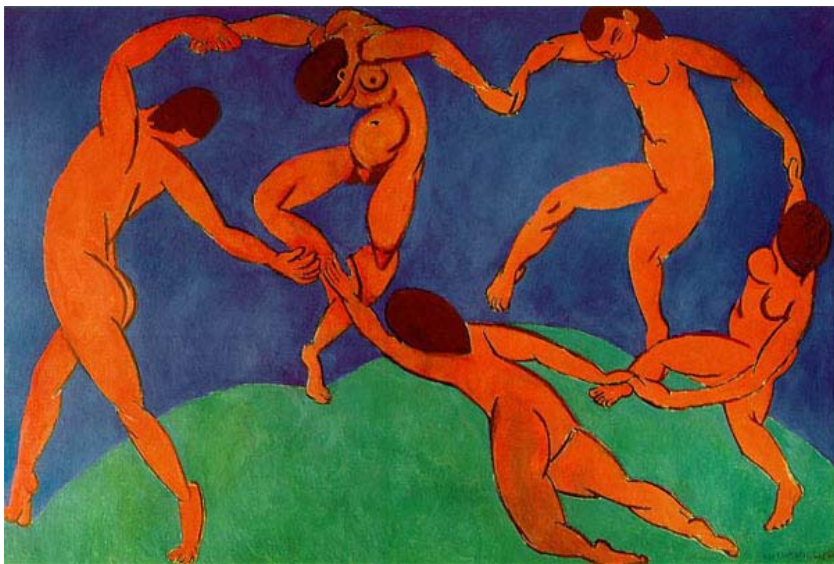


**Società Italiana di Psico-Oncologia
Sezione Puglia**

FORMAZIONE CONTINUA IN PSICO-ONCOLOGIA

La SIPO (Sezione Puglia) propone, come attività 2009-2010, alcuni incontri di formazione-supervisione, che saranno occasione di scambio di esperienze e di modalità di lavoro tra tutti coloro che operano in contesti oncologici.



16 NOVEMBRE 2009:

Le modalità di intervento clinico nei differenti contesti della psiconcologia. Al termine
Assemblea Soci SIPO-Puglia

19 GENNAIO 2010:

Le risonanze emozionali degli psicologi e di chi opera nei contesti psiconcologici. Al termine
Assemblea Soci SIPO-Puglia

PER PARTECIPARE

È necessario essere in regola con la quota associativa dell'anno in corso e prenotarsi inviando i propri dati entro il 30 ottobre 2009 con il riferimento "Formazione-SIPO" agli indirizzi:
r.defeudis@eidesis.net
(Coordinatore);
mariangelademola@libero.it
(Segretario).

LUOGO

Gli incontri si terranno a Bari, presso il Presidio Ospedaliero "S. Paolo" della ASL BA, Via Caposcardicchio, dureranno 3 ore e saranno coordinati dal Consiglio Direttivo della SIPO Puglia.